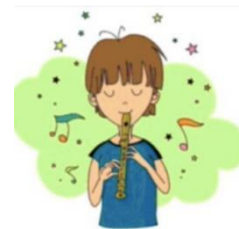




Profesora:
Nicol Muñoz

COLEGIO SAN LEONARDO MURIALDO
**“La oración es un Don de Dios por
 excelencia, comunícate con el Señor
 siempre” EVALUACIÓN C1 “Seven nation
 army”**



ASIGNATURA: Música

CURSO: 5º Básico

Nombre: _____

Fecha: _____

NOTA

Firma de Apoderado

INDICADOR	COMPLETAMENTE LOGRADO Puntaje 3	LOGRADO CON OBSERVACIONES MENORES Puntaje 2	LOGRADO CON OBSERVACIONES MAYORES Puntaje 1	NO LOGRADO Puntaje 0	Puntaje Obtenido
TIEMPO MUSICAL	Estudiantes son capaces de tocar correctamente en el ritmo de la canción.	Estudiantes son capaces de tocar el repertorio rítmicamente correcto salvo en ocasiones aisladas.	Los estudiantes cometen errores rítmicos constantemente.	No logra ejecutar de forma correcta el repertorio.	
MANEJO DEL AIRE	Logra distribuir el aire de manera correcta, durando la canción completa.	Presenta algunas dificultades en la distribución del aire.	No logra un manejo adecuado interrumpiendo su interpretación constantemente.	No logra un manejo del aire adecuado teniendo que parar su interpretación, no logrando terminarla.	
EJECUCIÓN NOTAS O ACORDES EN EL INSTRUMENTO	Ejecuta las notas del repertorio de manera correcta y completa.	Ejecuta la mayor parte del repertorio de forma correcta cometiendo errores en ocasiones aisladas.	Ejecuta parte del repertorio cometiendo errores frecuentes.	No logra ejecutar de forma correcta el repertorio.	
FLUIDEZ	Los estudiantes tocan el repertorio completo sin detenerse.	Los estudiantes se detienen en ocasiones aisladas durante su presentación	Los estudiantes se detienen constantemente durante su presentación	No logra presentar su repertorio de forma fluida.	
POSICIÓN DE MANOS	El estudiante tiene ambas manos puestas correctamente en el instrumento.	El estudiante presenta un error en la postura de manos en un momento determinado del repertorio.	El estudiante posee una mala posición de manos, teniendo una de ellas escondida o mal posicionada, dificultando la interpretación.	El estudiante tiene en un orden incorrecto las manos en el instrumento.	
POSTURA INSTRUMENTAL	El estudiante presenta una correcta postura corporal y del instrumento.	El estudiante rompe su postura o no mantiene en 45° el instrumento en momentos aislados.	El estudiante presenta dificultades constantes para tocar en una postura adecuada.	No presenta una buena postura.	
MATERIALES	El estudiante presenta sus materiales y trabajó de manera ordenada durante las clases.	El estudiante presenta sus materiales y trabajó de manera ordenada durante la mayoría de las clases.	El estudiante aparece con uno de sus materiales.	No presenta materiales	
RESPECTO	Presta atención y guarda silencio en la evaluación de los demás compañeros.	Presta atención y guarda silencio en la evaluación de los demás compañeros, salvo en ocasiones aisladas.	Constantemente interrumpe durante la evaluación de los estudiantes.	Interrumpe la presentación de sus compañeros, y tiene faltas de respetos, presentando risas o burlas.	
Puntaje Total				24	

“Con esfuerzo y dedicación se avanza en la vida”